

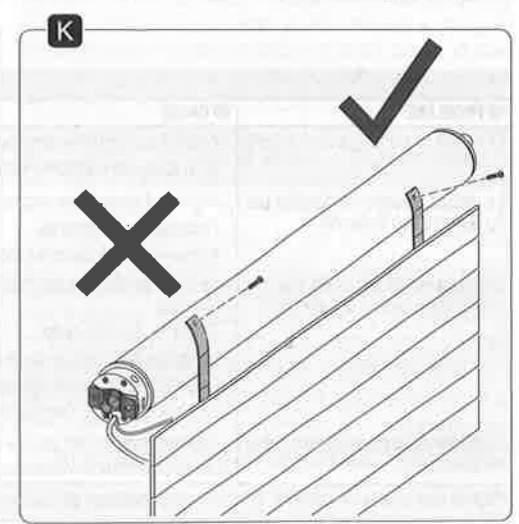
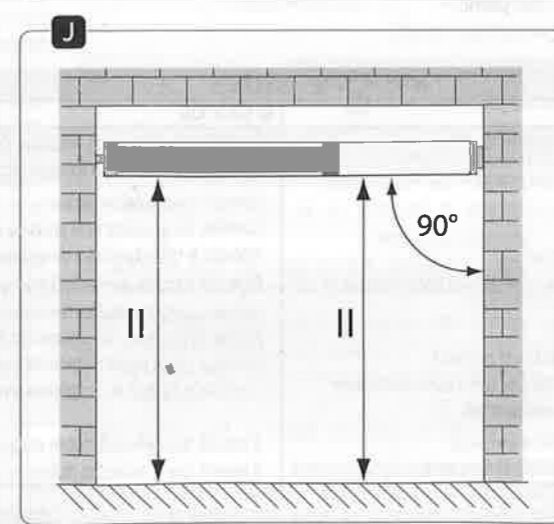
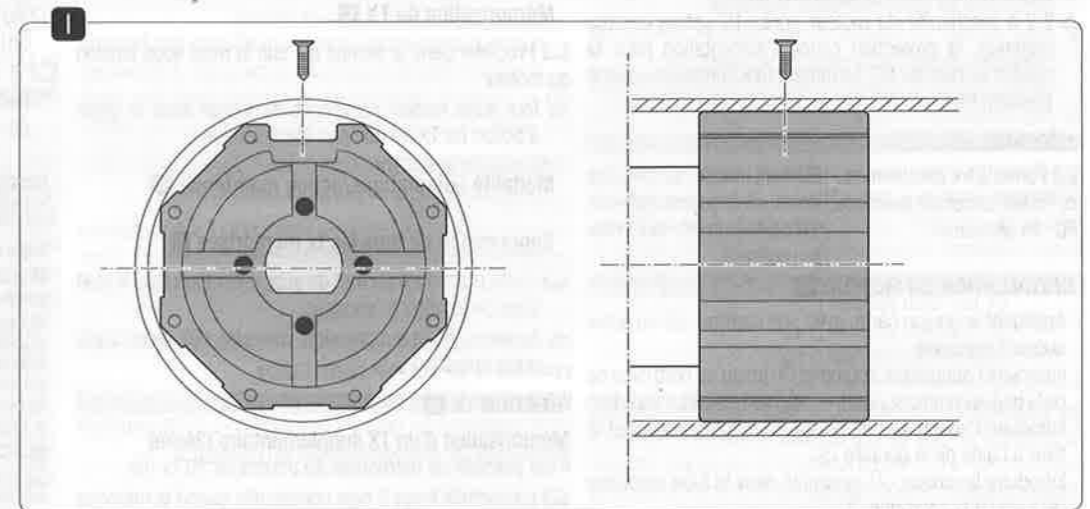
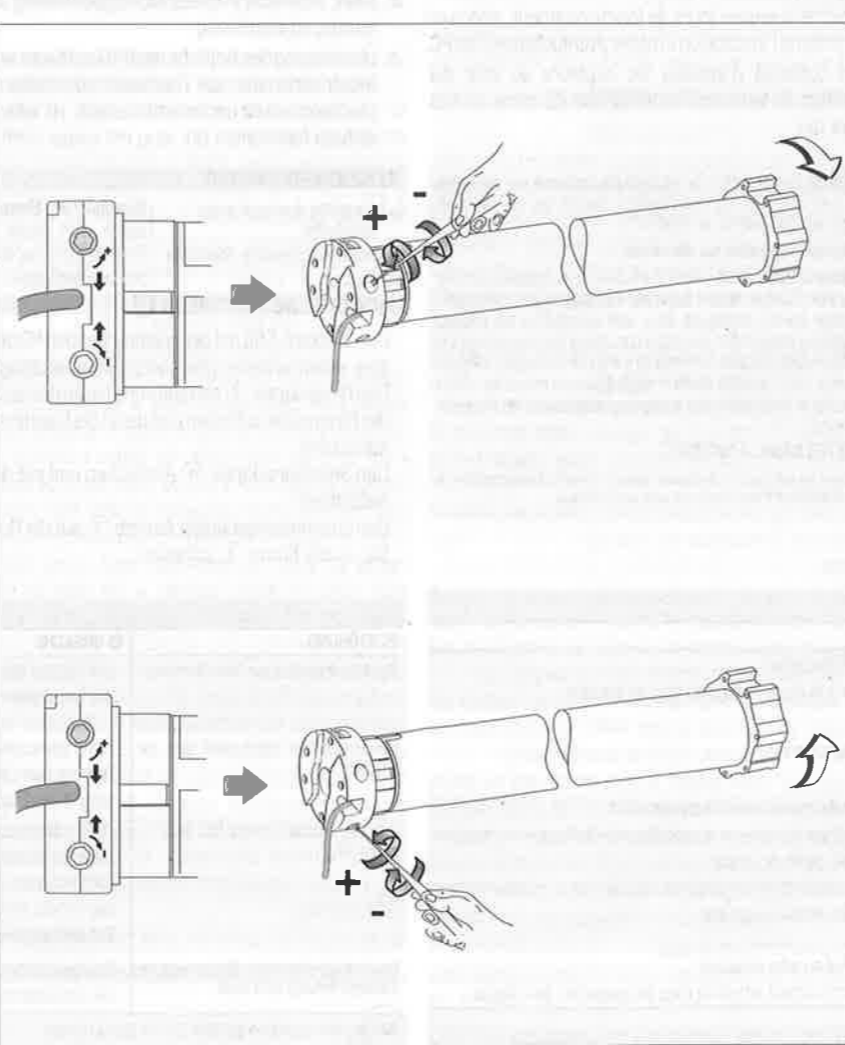
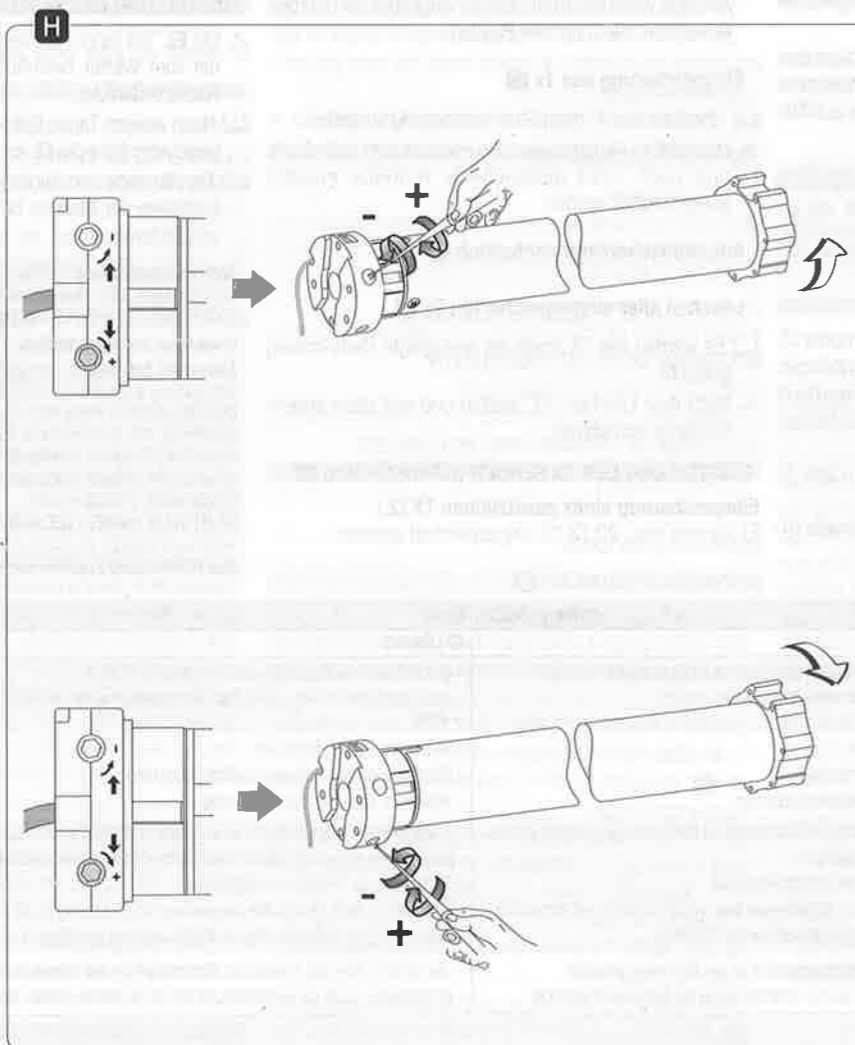
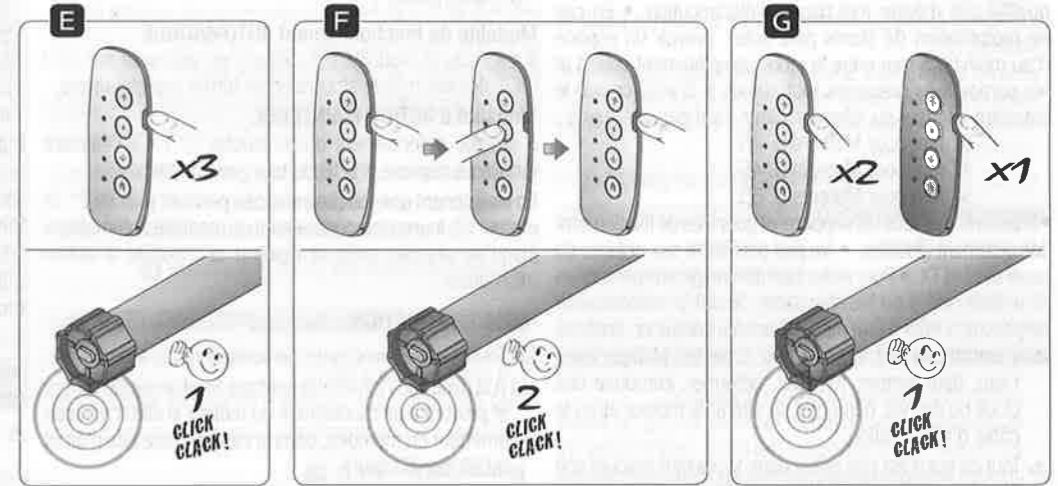
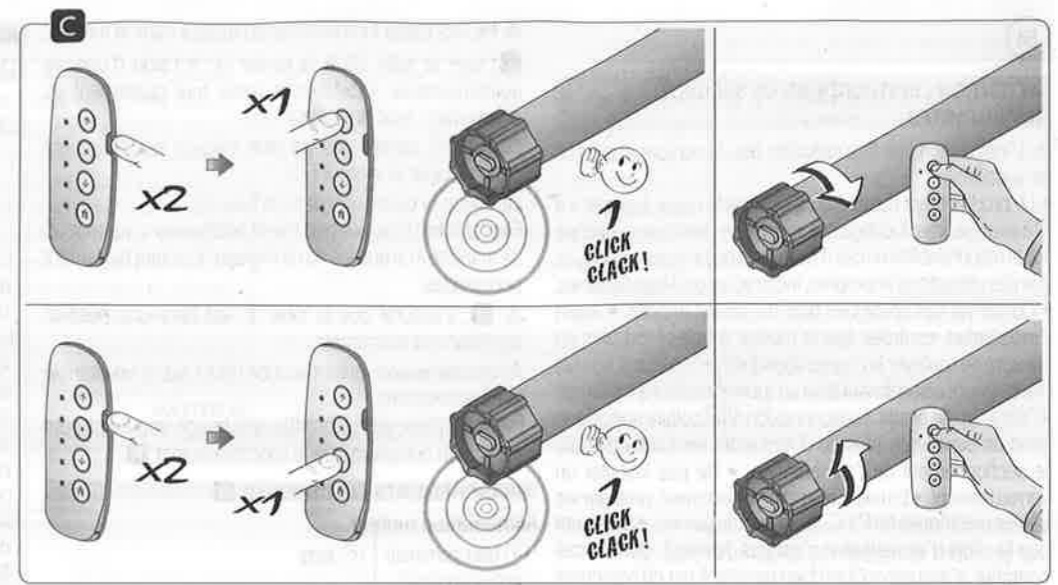
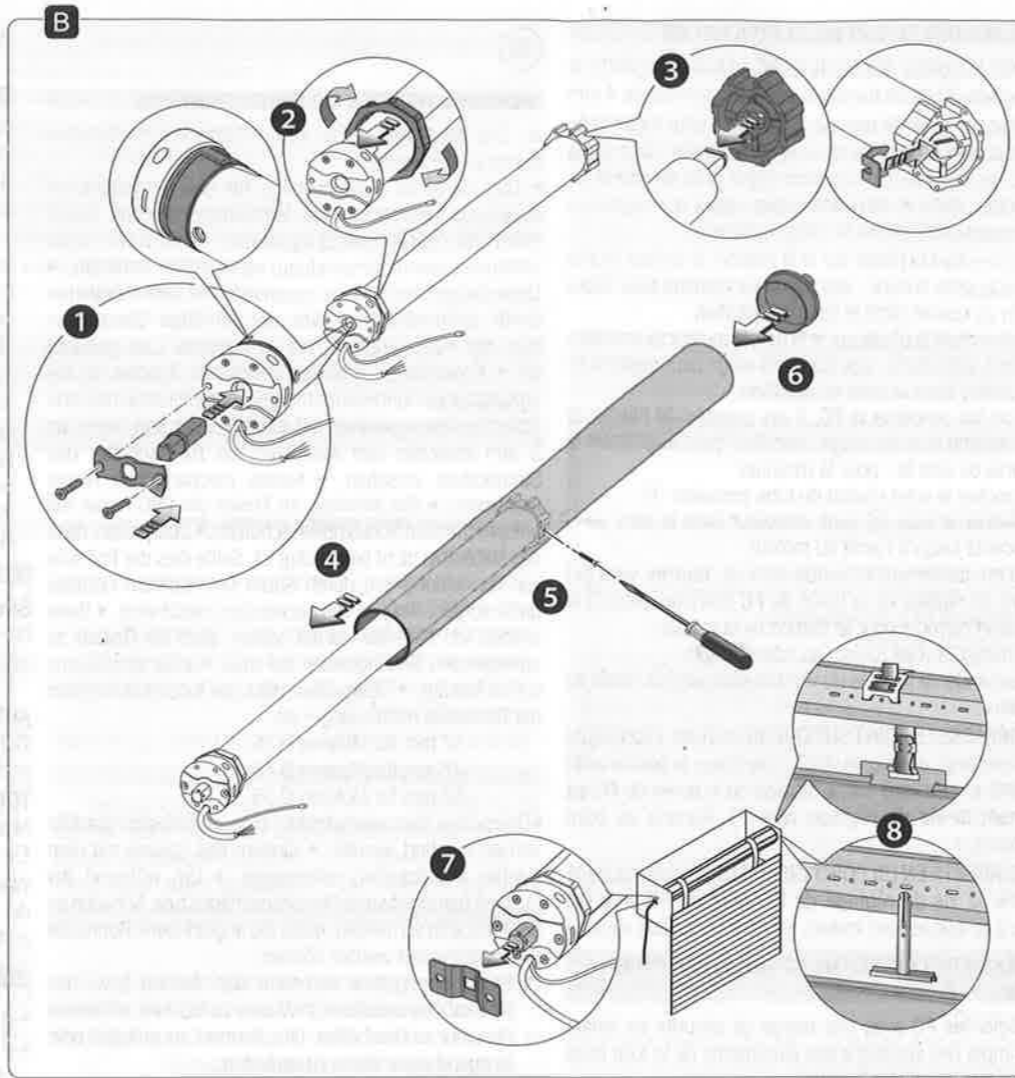
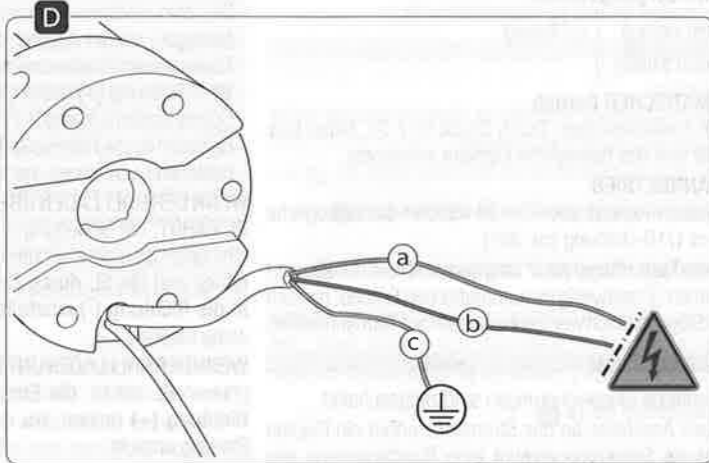
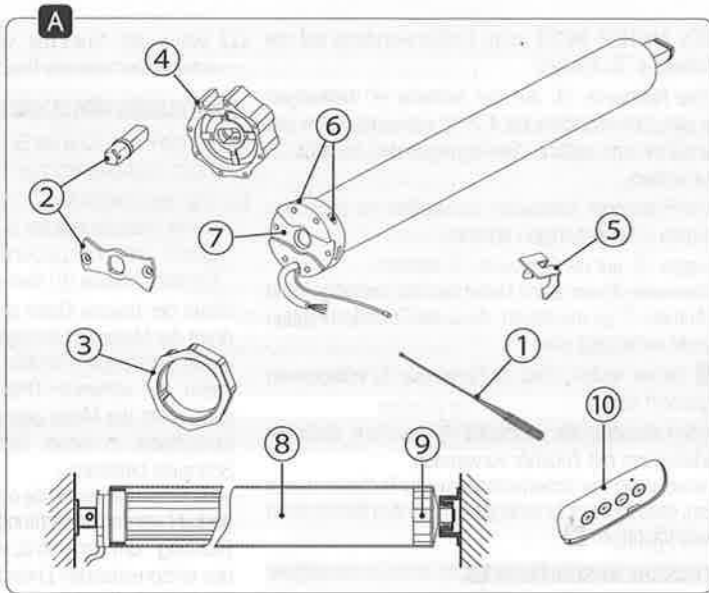
119T70569

12904TR

MOTORE TUBULARE RADIO - RADIO TUBE-MOTOR - MOTEUR TUBULAIRE RADIO -
FUNK-ROHRMOTOR - MOTOR TUBULAR RADIO - MOTOR TUBULAR RÁDIO



IT	Italiano
EN	English
FR	Français
DE	Deutsch
ES	Español
PT	Português



ATTENTION : INSTRUCTIONS DE SÉCURITÉ IMPORTANTES

△ L'installation doit être exécutée par du personnel qualifié et spécialisé.

• Le produit n'est destiné qu'à l'utilisation pour laquelle il a été expressément conçu. La société de distribution décline toute responsabilité en cas d'éventuels dommages provoqués par des utilisations impropres, incorrectes ou déraisonnables.

• Conserver ces consignes près du produit installé.

• Avant l'installation, contrôler que le moteur tubulaire est bien en mesure de soulever la charge appliquée.

• S'assurer que les adaptateurs conviennent bien au tube enrouleur à motoriser.

• Prévoir un dispositif de déconnexion omnipolaire spécifique, avec un espace de plus de 3 mm entre les contacts, pour le sectionnement de l'alimentation.

• Ne pas installer un verrou manuel.

• En cas d'utilisation en extérieur, protéger les câbles électriques en P.V.C. au moyen de gaines.

• S'assurer que le câble d'alimentation n'est pas détérioré. Dans le cas contraire, s'assurer qu'il est bien remplacé par du personnel qualifié afin d'éviter tout risque d'électrocution.

• En cas de motorisation de stores pare-soleil, prévoir un espace d'au moins 0,5 mm entre le store complètement ouvert et les parties fixes présentes tout autour.

• S'assurer que le diamètre intérieur du tube enrouleur n'est pas inférieur à :

- 37 mm pour Moteurs D. 35 ;
- 47 mm pour Moteurs D. 45 ;
- 57 mm pour Moteurs D. 55.

• S'assurer que tous les supports et goupilles de fixation sont correctement installés.

• Ne pas permettre aux enfants de jouer avec le TX.

• Pour éviter tout dommage aux personnes et au dispositif, il est indispensable, durant la mémorisation, de pouvoir arrêter à tout moment le tube enrouleur motorisé.

△ Il est strictement interdit de/ : percer, plonger dans l'eau, faire tomber, marteler, déformer, introduire des clous ou des vis, démonter ou altérer le moteur et/ou le câble d'alimentation.

△ Tout ce qui n'est pas prévu dans le présent manuel doit être considéré comme étant interdit.

△ Il y a surchauffe du moteur après 10 actionnements continus, la protection coupe l'alimentation pour la rétablir au bout de 10'. Le moteur fonctionnera au ralenti pendant 60'.

LÉGENDE

📖 Parties à lire attentivement.

△ Parties concernant la sécurité.

FC : fin de course.

Élément mobile : se réfère aux stores, volets roulants, systèmes d'obscurcissement, sauf indication contraire.

INSTALLATION DU MOTEUR B

- Appliquer le goujon carré, avec son papillon, ② ou autre support approprié.
- Introduire l'adaptateur couronne ③ jusqu'au bord externe de la bague comme support, en alignant les clés d'insertion.
- Introduire l'adaptateur de poulie ④ d'entraînement et le fixer à l'aide de la goupille ⑤.
- Introduire le moteur ⑦ assemblé dans le tube enrouleur ⑧ jusqu'à la couronne ③.

△ NE PAS forcer l'introduction du moteur dans le tube ⑧.

- ① fixer le tube ⑧ à la poulie ④ à l'aide d'une vis autotaraudeuse 4,2x10 pour éviter tout glissement ou mouvement axial du moteur ⑦.

△ NE PAS utiliser des vis plus longues qui pourraient endommager le moteur ⑦.

- Introduire la calotte ⑨ dans le tube ⑧.

- Fixer le tube ⑧ au support fixe et positionner le moteur ⑦ de manière à ce que les vis de réglage ⑥ soient facilement accessibles.

△ ⑩ : s'assurer que le tube ⑧ est dans une position parfaitement horizontale.

- Accrocher le volet roulant au tube ⑧ à l'aide d'une sangle avec accessoires.

- Éviter d'utiliser des dispositifs anti-levage trop longs pour ne pas en compromettre le fonctionnement K.

BRANCHEMENTS ÉLECTRIQUES D

Alimentation moteur

① bleu (commun) C terre

② marron (phase)

Modalité de fonctionnement AUTOMATIQUE

Il s'agit de la modalité par défaut : en appuyant sur ☺ / ☻, l'élément mobile s'ouvre ou se ferme complètement.

Modalité à ACTION MAINTENUE

À chaque enfoncement d'une touche ☺ / ☻ l'élément mobile se déplace d'1/10 de tour (environ 36°).

En maintenant une touche enfoncée pendant plus de 2", le moteur ⑦ tourne temporairement en modalité automatique jusqu'au premier arrêt et reprend la modalité à action maintenue.

MISE EN FONCTION

📖 Toutes les séquences de mémorisation sont temporisées.

📖 À la mise sous tension, la centrale émet un signal sonore et provoque un mouvement du moteur si elle n'a aucun émetteur en mémoire, dans le cas contraire elle n'émet qu'un signal sonore.

Mémorisation du TX C

📖 Procéder dans la minute qui suit la mise sous tension du moteur.

△ Tout autre moteur ou accessoire vierge dans le rayon d'action du TX ne doit pas être alimenté.

Modalité automatique/action maintenue E

Suppression de tous les tx mémorisés F

📖 Cette procédure permet de supprimer tous les TX et le sens de rotation mémorisés.

△ Au terme de la suppression, attendre 10" avant toute autre opération.

GESTION TX G

Mémorisation d'un TX supplémentaire (2ème)

Il est possible de mémoriser au maximum 20 Tx ⑩.

📖 La centrale émet 5 bips consécutifs quand la mémoire est pleine.

RÉGLAGE DES FC SUR VOLET ROULANT H

📖 Pour le réglage des points de FC, utiliser la baguette de réglage ① ou un tournevis à tête hexagonale de 4 mm

📖 Agir sur la vis de réglage ⑥ blanche pour régler la fin de course du moteur dans le sens horaire ; agir sur la vis de réglage ⑥ rouge pour régler la fin de course du moteur dans le sens antihoraire. *rossa per regolare il finecorsa del motore in senso antiorario.*

- En alimentant la phase sur le fil marron, le moteur tourne dans le sens horaire ; agir sur la vis blanche pour régler la fin de course dans le sens en question.

- En alimentant la phase sur le fil noir, le moteur tourne dans le sens antihoraire ; agir sur la vis rouge pour régler la fin de course dans le sens en question.

- En ce qui concerne la FC, il est possible de tourner la vis blanche et la vis rouge : vers le + pour augmenter la course ou vers le - pour la diminuer.

- Décrocher le volet roulant du tube enrouleur ⑧.

- Actionner le tube ⑧ sans enrouleur dans le sens de la descente jusqu'à l'arrêt du moteur.

- Tout en maintenant le bouton enfoncé, tourner vers (+) la vis de réglage de la butée de FC inférieure jusqu'à la position correcte pour la fixation de la sangle.

- Accrocher le volet roulant au tube (B ⑧).

- Commander la montée du volet roulant jusqu'à l'arrêt du moteur.

S'IL DÉPASSE LE POINT SUPÉRIEUR souhaité, interrompre le mouvement, amener le volet roulant sous le point d'arrêt souhaité et intervenir sur le réglage de la butée de FC en tournant la vis de réglage vers (-). Repartir du point précédent.

S'IL S'ARRÊTE EN UN POINT INFÉRIEUR au point souhaité, tourner la vis de réglage de la butée de FC vers (+) jusqu'à ce que le volet roulant atteigne la position voulue.

RÉGLAGE DES BUTÉES DE FC SUR STORE PARE-SOLEIL

△ Régler les FC avec une marge de sécurité en tenant compte des variations des dimensions de la toile dues aux agents atmosphériques.

📖 Au bout de quelques jours de fonctionnement, effectuer un contrôle de l'installation et régler éventuellement les FC.

📖 Il est conseillé d'installer les capteurs de vent qui permettent la fermeture automatique du store en cas de vent fort.

Déclaration de conformité - Ce dispositif est conforme aux exigences essentielles et aux dispositions pertinentes établies par les directives 2006/95/CE et 2004/108/CE et 1999/5/CE.

Copie originale disponible sur demande.

Mise au rebut et élimination - Avant d'effectuer ces opérations, contrôler les normes spécifiques en vigueur sur le lieu d'installation. Les composants de l'emballage (carton, plastiques, etc.) sont assimilables aux déchets urbains solides et peuvent être éliminés en procédant tout simplement à la collecte différenciée. D'autres composants (cartes électroniques, batteries des émetteurs, etc.) peuvent contenir des substances polluantes. Il faut les désinstaller et les remettre aux entreprises autorisées à les récupérer et à les éliminer.

NE PAS JETER DANS LA NATURE !

Les données et les informations contenues dans ce manuel sont susceptibles de subir des modifications à tout moment et sans aucun préavis.

RÉSOLUTION DES PROBLÈMES

⊗ PROBLÈME	⊗ CAUSE	⊗ SOLUTION
Le moteur ne tourne que dans un sens	- l'interrupteur de l'autre sens est déconnecté - la fin de course est encore fermée	- contrôler le branchement électrique de l'interrupteur - ouvrir la fin de course en tournant vers le + la vis de réglage du sens en question
Le moteur tubulaire ne démarre pas ou démarre trop lentement	- Absence d'alimentation secteur - Frottements ou surcharge - Intervention du déclencheur thermique	- Contrôler l'alimentation secteur - Contrôler les glissières et le poids du volet roulant - Attendre le refroidissement du système
L'élément mobile ne s'arrête pas au niveau des points de la butée de FC	- La butée de fin de course n'est pas correctement introduite dans le tube enrouleur - Défaut de réception radio - Le réglage des points de fin de course est incorrect - La poulie n'est pas adéquate ou n'est pas correctement introduite - Le support du pivot n'est pas correctement fixé	- Contrôler ou repositionner la butée de fin de course dans le tube enrouleur - Assurez-vous que vous êtes bien dans une zone couverte par la radio et que les batteries sont chargées - Répéter la procédure de réglage des points de fin de course - Contrôler que la poulie motrice est bien appropriée et correctement introduite dans le tube enrouleur - Contrôler la fixation du support du pivot au caisson ou au mur
Le moteur tourne mais l'élément mobile ne bouge pas	- L'élément mobile n'est pas fixé au tube enrouleur - La couronne motrice n'est pas correctement introduite dans l'arbre du moteur	- S'assurer que l'élément mobile est bien fixé au tube enrouleur - S'assurer que la couronne motrice est correctement introduite dans les languettes de la bague

Pour de plus amples informations, contactez votre revendeur de confiance.