

motostar

ESC500

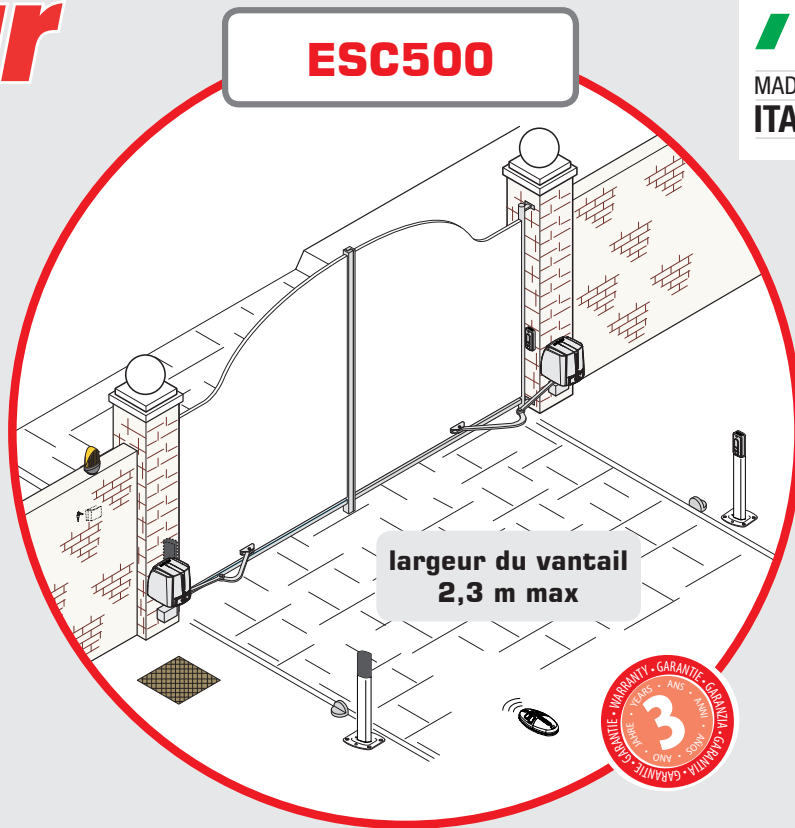


**MADE IN
ITALY**

**AUTOMATISME
POUR
PORTAILS
BATTANTS**

**Manuel d'utilisation
et d'entretien**

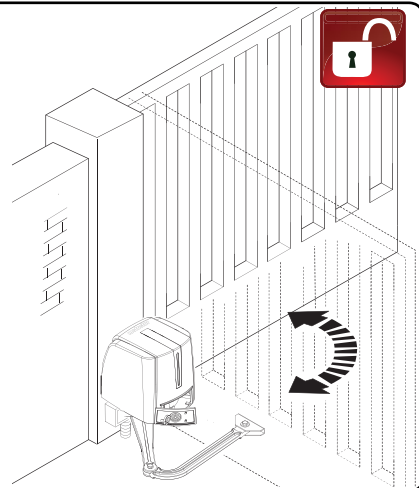
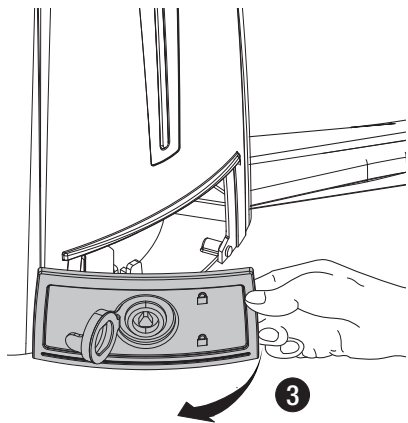
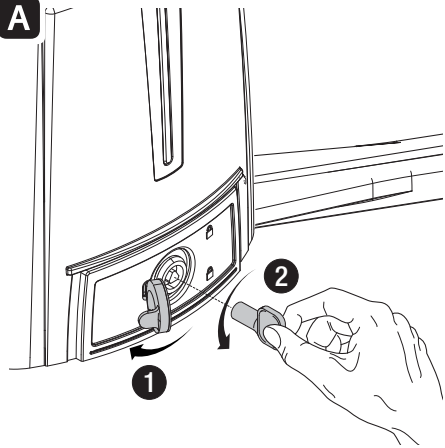
English
Français
Italiano
Español
Português
Deutsch
Türk



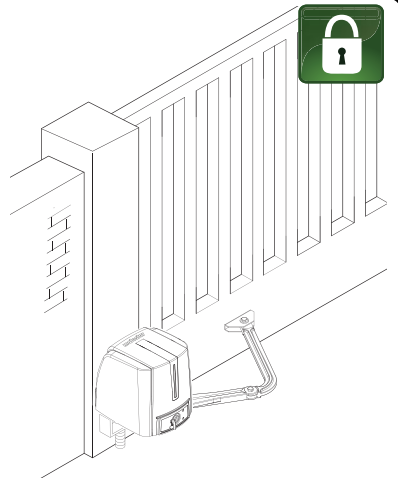
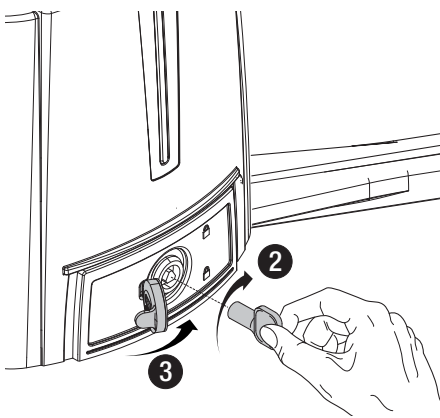
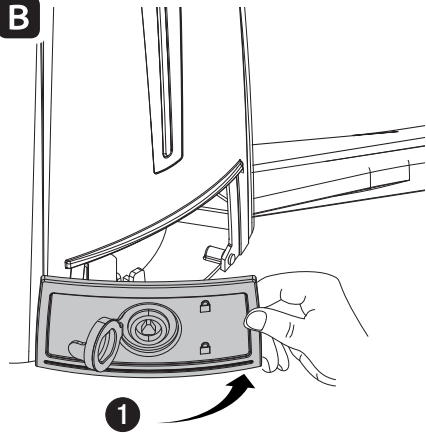
**largeur du vantail
2,3 m max**



A



B





**ATTENTION ! Importantes consignes de sécurité.
Suivre attentivement les consignes suivantes pour la sécurité des
personnes. Conserver ces instructions.**



Le produit ne doit être utilisé que dans le but pour lequel il a été conçu. Toute autre utilisation doit être considérée comme dangereuse. LABEL HABITAT SAS n'est pas responsable des éventuels dommages dus à une utilisation impropre, erronée ou déraisonnable • Le produit fourni par LABEL HABITAT SAS est une « quasi-machine » (conformément à la Directive des Machines 2006/42/CE). La définition de « quasi-machine » est : des ensembles qui constituent presque une machine, mais qui seuls ne sont pas capables de garantir une application bien déterminée. Les quasi-machines sont uniquement destinées à être incorporées ou assemblées à d'autres machines ou à d'autres quasi-machines ou appareils pour constituer une machine conforme à la Directive 2006/42/CE. L'installation finale doit être conforme à la 2006/42/CE (Directive européenne) et aux normes européennes de référence : EN 13241-1, EN 12453, EN 12445 et EN 12635 • **Toutes les opérations nécessaires à la réalisation de l'installation d'automatisme doivent être effectuées exclusivement par du personnel qualifié et expérimenté.** Un éventuel approfondissement des risques résiduels liés à l'installation peut être demandé à l'installateur expérimenté et qualifié, ainsi que sur le fonctionnement des dispositifs de commande • Il est recommandé de se faire remettre et de conserver tous les manuels d'utilisation relatifs aux produits qui composent la machine finale • **Il est interdit aux utilisateurs d'effectuer**

des opérations qui ne leur sont pas spécifiquement demandées ou signalées dans les manuels. Pour les réparations, les réglages et l'entretien extraordinaire, veuillez contacter le centre d'assistance technique spécialisé • Cet appareil peut être utilisé par des enfants âgés de plus de 8 ans et par des personnes ayant des capacités physiques, mentales, ou réduites, ou ayant un manque d'expérience et de connaissances à conditions qu'elles soient surveillées ou qu'elles aient reçu les instructions relatives sur l'utilisation en toute sécurité et les risques présents • Les enfants ne doivent pas jouer avec l'appareil ou ses commandes, y compris les émetteurs • Le nettoyage et l'entretien de la part de l'utilisateur ne doivent pas être effectués par des enfants sans surveillance • Éviter de travailler à proximité des cardans ou des parties mécaniques en mouvement • Rester à l'écart de la zone d'opération du portail lorsqu'il est en mouvement • Faire toujours très attention aux points dangereux, qui doivent être signalés par des pictogrammes et / ou des bandes spéciales en jaune et noir • Ne pas faire résistance contre la direction du mouvement du portail, car cela pourrait comporter un risque pour la sécurité • Le portail peut s'actionner à tout moment sans préavis • Ne pas actionner l'automatisme si des personnes, des animaux

ou des objets sont présents dans sa zone de mouvement

- Lors de l'utilisation d'un sélecteur ou d'une commande en mode action maintenue, vérifier constamment qu'il n'y ait personne dans la zone d'opération des pièces en mouvement. Continuer ainsi jusqu'à ce que la commande soit relâchée
- Contrôler fréquemment l'installation en ce qui concerne l'éventuelle présence de déséquilibres et de signes d'usure ou de dommages aux câbles, ressorts et supports. Ne pas utiliser si des réparations ou des réglages sont nécessaires
- Si des réparations ou modifications de l'installation sont nécessaires, déverrouiller l'automatisme et ne pas l'utiliser jusqu'à ce que des conditions de sécurité soient restaurées par du personnel qualifié
- Couper le courant électrique avant de déverrouiller l'automatisme pour les ouvertures manuelles et avant toute autre opération afin d'éviter des situations dangereuses. Lire les instructions
- Si le câble d'alimentation est endommagé, il doit être remplacé par le constructeur ou par son service d'assistance technique ou toutefois par une personne ayant une qualification similaire,

de façon à prévenir tout type de risque

- Il est interdit d'accéder aux parties internes protégées
- Le dispositif émet un niveau de pression acoustique égal ou inférieur à 70 dB (A)
- En cas de dysfonctionnement ou de dommage structurel, arrêter immédiatement l'utilisation et s'adresser à du personnel qualifié.

Sur la figure **C** sont indiqués les principaux points d'un danger potentiel pour les personnes :



danger de présence de tension ;



danger d'écrasement ;



danger d'écrasement des pieds ;



danger de coincement des mains ;



interdiction de traverser durant la manœuvre.

DÉVERROUILLAGE MANUEL DU MOTORÉDUCTEUR

! **L'activation du déverrouillage manuel peut provoquer un mouvement incontrôlé du portail à cause d'anomalies mécaniques ou d'un déséquilibre.**

DÉVERROUILLAGE (figure **A**)

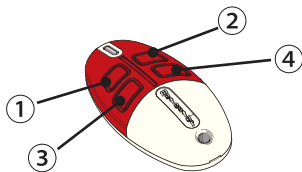
Retirez la protection de la serrure du déverrouillage, insérez la clé à trois faces et tournez-la dans le sens anti-horaire. Ouvrez la porte du déverrouillage.

VERROUILLAGE (figure **B**)

Fermez la porte, insérez la clé à trois faces et tournez-la dans le sens horaire. Repositionnez la protection.

ÉMETTEUR

Le tableau doit être rempli par la personne qui a effectué l'installation de l'automatisme.



| Touche | Fonction |
|--------|----------|
| 1 | |
| 2 | |
| 3 | |
| 4 | |

RÉSOLUTION DES PROBLÈMES

| DYSFONCTIONNEMENTS | CAUSES POSSIBLES | VÉRIFICATIONS ET REMÈDES |
|--|---|---|
| Le portail ne s'ouvre pas et ne se ferme pas | Absence d'alimentation | Vérifier la présence du courant |
| | Le motoréducteur est déverrouillé | Verrouillez le motoréducteur |
| | L'émetteur a la batterie déchargée | Remplacer les piles |
| | L'émetteur est cassé | S'adresser à l'assistance |
| | Bouton de stop coincé ou défectueux | S'adresser à l'assistance |
| Le portail ne s'ouvre pas ou ne se ferme pas | Bouton de commande ou sélecteur à clé coincés ou défectueux | S'adresser à l'assistance |
| | Les cellules photoélectriques sont défectueuses | S'adresser à l'assistance |
| Le portail ne s'ouvre pas ou ne se ferme pas | Les cellules photoélectriques sont sollicitées | Vérifier le nettoyage et le bon fonctionnement des cellules photoélectriques. |
| | | S'adresser à l'assistance |
| Le clignotant ne fonctionne pas | Carte LED endommagée | S'adresser à l'assistance |

ENTRETIEN



ATTENTION ! L'automatisme doit être débranché de l'alimentation durant le nettoyage, l'entretien et le remplacement de parties. (sauf pour le point B)



FRANÇAIS

Tous les 6 mois, il est nécessaire d'effectuer de simples interventions d'entretien ordinaire.

A - Nettoyez les verres des cellules photoélectriques en utilisant un linge légèrement humide avec de l'eau. Ne pas utiliser de solvants ou autres produits chimiques.

B - Vérifiez le bon fonctionnement des cellules photoélectriques en interposant entre eux un objet durant le déplacement : si l'inversion ou le blocage de la manœuvre a lieu, les cellules

photoélectriques fonctionnent correctement.

C - Contrôlez qu'il n'y ait pas d'obstacles au bon fonctionnement de l'automatisme, par exemple de la végétation dans le rayon d'action des cellules photoélectriques ou bien des modifications / affaissements structurels du portail ou du rail.

En cas de réparations, modifications d'installation etc, adressez-vous au personnel qualifié et prenez note des interventions.

DÉMANTÈLEMENT ET ÉLIMINATION

 NE PAS JETER DANS L'ENVIRONNEMENT ! Avant de procéder, il est toujours opportun de vérifier les normes spécifiques en vigueur dans le lieu d'élimination.

ÉLIMINATION DE L'EMBALLAGE

Les composants de l'emballage (carton, plastiques, etc.) sont assimilables aux déchets solides urbains et peuvent être éliminés sans aucune difficulté, en effectuant simplement le tri sélectif pour le recyclage.

Avant de procéder, il est toujours opportun de vérifier les normes spécifiques en vigueur dans le lieu d'installation.

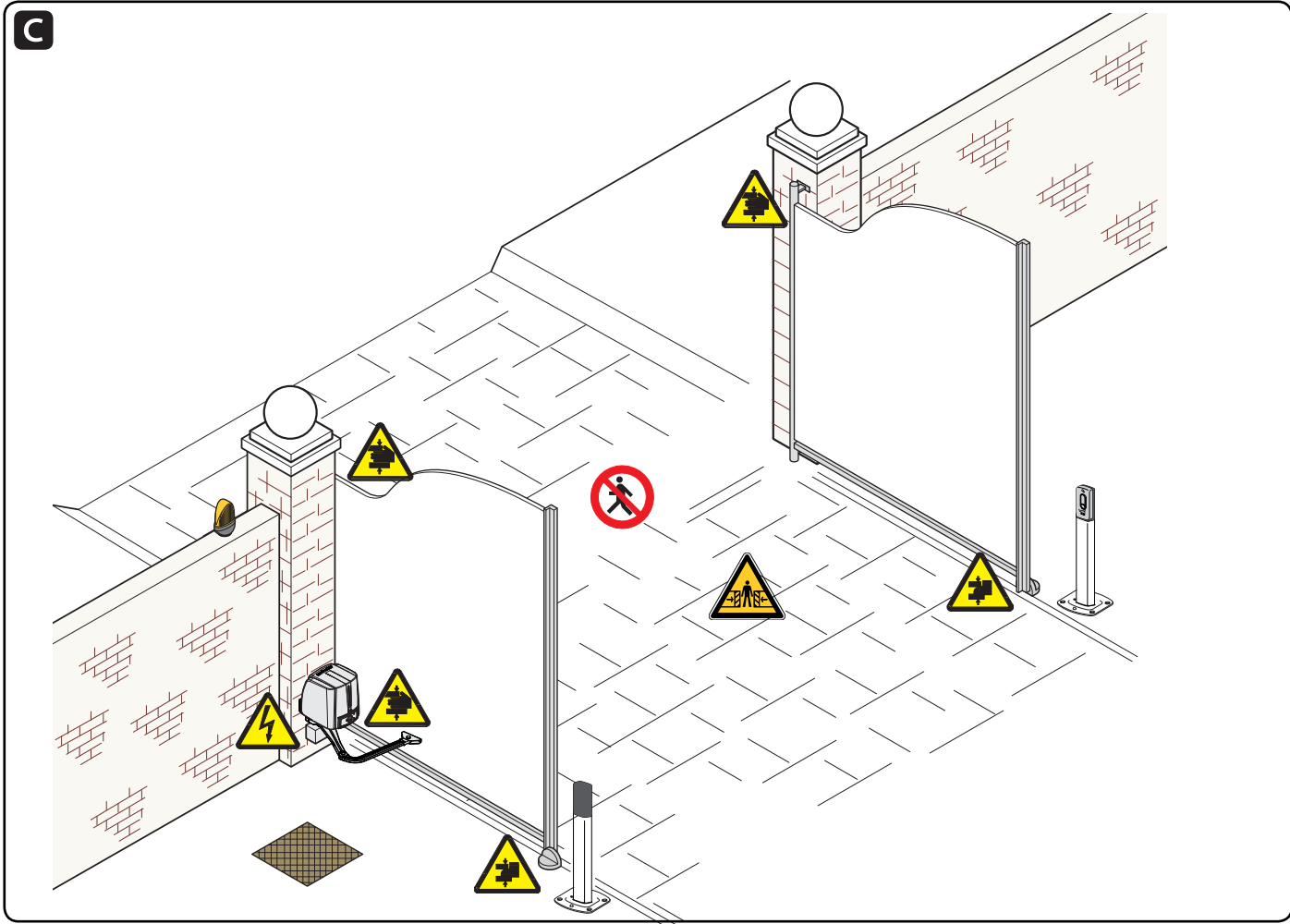
ÉLIMINATION DU PRODUIT

Nos produits sont réalisés avec des matériaux différents. La plupart d'entre eux (aluminium, plastique, fer, câbles électriques) sont assimilables aux déchets solides et urbains. Ils peuvent être recyclés à travers l'élimination et le tri sélectif dans les centres autorisés.

D'autres composants (cartes électroniques, batteries des radiocommandes, etc.) peuvent en revanche contenir des substances polluantes. Ils doivent donc être extraits et remis aux centres autorisés à la récupération et à l'élimination de ces derniers.

RÉFÉRENCES RÉGLEMENTAIRES

LABEL HABITAT SAS déclare que le produit est conforme aux directives de référence en vigueur au moment de la production de ce produit.



motostar est une marque enregistrée de

Label Habitat SaS - 10 rue Léo Lagrange - 27950 Saint Marcel - France



www.motostar-smarhome.com

contact@motostar-smarhome.com

 ***FG00699M07***

 **1** -  **03/2017**